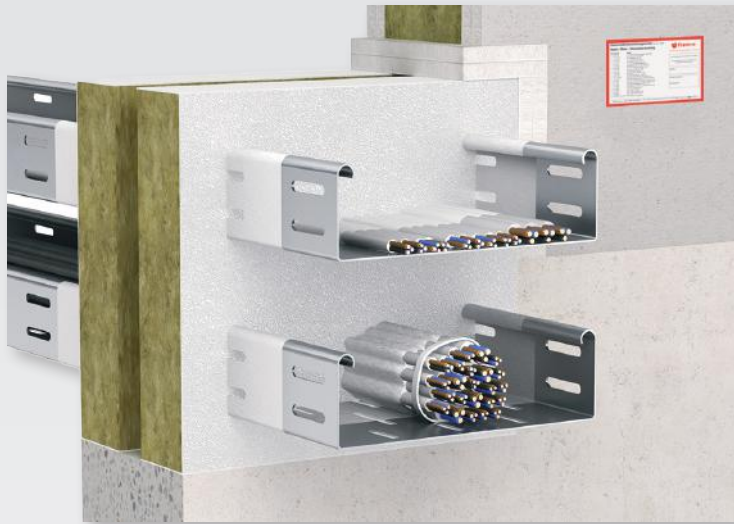


# Flamro BS Plattenschott S 90 Feuerbeständig (90 min.)

Kabelabschottung aus Mineralfaserplatten (2x 60 mm)  
mit ablativer Brandschutzbeschichtung



## Systemdaten

<b>Verwendbarkeitsnachweis</b>	Z-19.15-477	
<b>Bauteilstärke</b>	<b>Wand</b>	≥ 100
	<b>Decke</b>	≥ 150
<b>Schottstärke</b>	<b>Wand</b>	≥ 120
	<b>Decke</b>	≥ 150 (2 Platten + Luftspalt)
<b>Schottgröße</b>	<b>Wand</b>	1300 x 2000
	<b>Decke</b>	800 x ∞

Alle Angaben in mm

Werte besser schützen.



Marken der Gruppe

AIK

BC

flamro

KUHN BRANDSCHUTZ SYSTEME

## Allgemeine Informationen

### Einsatzbereiche





- Leichte Trennwand, Massivwand, Massivdecke

### Belegung

Medienleitungen		max. Durchmesser
	<b>Kabel</b>	ohne Begrenzung
	<b>Kabelbündel</b>	≤ 100 / ≤ 21
	<b>Kabeltrassen</b>	ohne Begrenzung

Alle Angaben in mm

## Produkte

	<b>Mineralfaserplatte einseitig endbeschichtet mit FLAMRO BMA</b> 1000 x 625 x 60 mm – Art.-Nr. 50060
	<b>FLAMRO BMA Beschichtungsmasse</b> Eimer à 12,5 kg – Art.-Nr. 20125 Eimer à 5 kg – Art.-Nr. 20500
	<b>FLAMRO BMS Spachtelmasse</b> Eimer à 12,5 kg – Art.-Nr. 10125 Eimer à 5 kg – Art.-Nr. 10500
	<b>Schottschild FLAMRO</b> Stk. – Art.-Nr. 14000