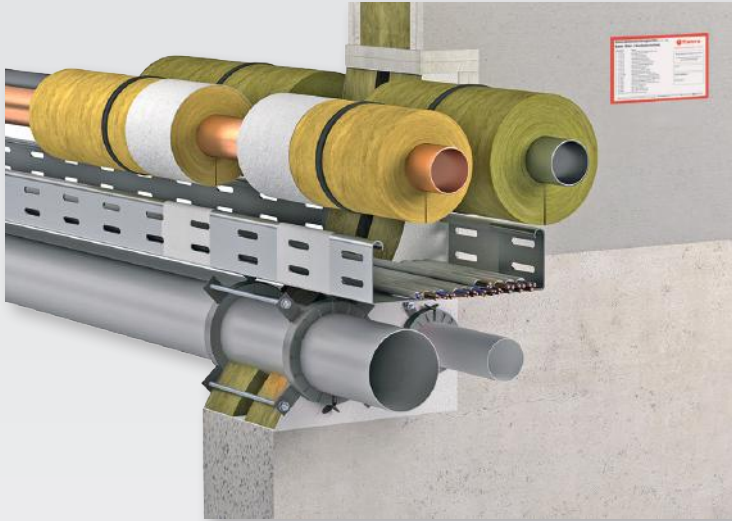


Flamro Multikombischott S 90 Feuerbeständig (90 min.)

Kombiabschottung aus Mineralfaserplatten (2x 60 mm)
mit ablativer Brandschutzbeschichtung



Systemdaten

Verwendbarkeitsnachweis	Z-19.15-1279	
Bauteilstärke	Wand	≥ 100
	Decke	≥ 150
Schottstärke	Wand	≥ 120
	Decke	≥ 150 (2 Platten + Luftspalt)
Schottgröße	Wand	1300 x 2000
	Decke	1500 x ∞

Alle Angaben in mm

Werte besser schützen.



Marken der Gruppe






Allgemeine Informationen

Einsatzbereiche

- Leichte Trennwand, Massivwand, Massivdecke

Belegung

Medienleitungen		max. Durchmesser
	Kabel	ohne Begrenzung
	Kabelbündel	≤ 100 / ≤ 21
	Kabeltrassen	ohne Begrenzung
	Brennbare Rohre	≤ 160
	Mehrschichtverbundrohre	≤ 50
	Nichtbrennbare Rohre mit Mineralfaserisolierung	≤ 168,3 (Stahl) ≤ 88,9 (Kupfer)

Alle Angaben in mm

Produkte

	Mineralfaserplatte einseitig beschichtet mit FLAMRO BMA 1000 x 625 x 60 mm – Art.-Nr. 50060
	FLAMRO BMA Beschichtungsmasse Eimer à 12,5 kg – Art.-Nr. 20125 Eimer à 5 kg – Art.-Nr. 20500
	FLAMRO BMS Spachtelmasse Eimer à 12,5 kg – Art.-Nr. 10125 Eimer à 5 kg – Art.-Nr. 10500
	AWM II Brandschutzmanschette Stk. – Art.-Nr. 01142032 - 01142200
	Schottschild FLAMRO Stk. – Art.-Nr. 14000