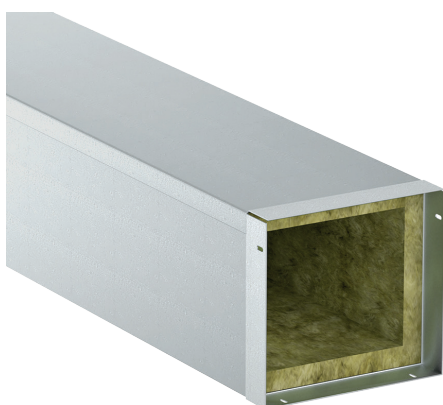


FLAMRO® FKS Fertigkanalsystem

Brandschutzkanal für besonders verwinkelte und komplizierte bauliche Situationen



Feuerwiderstandsfähigkeit

I 30 bis I 90 gem. DIN 4102-11

E 30 bis E 60 gem. DIN 4102-12

Einsatzbereiche

- Für alle brandschutzklassifizierten Bauteile und Brandabschnitte:
- I = Installation: Brandbeanspruchung von innen (für Flucht- und Rettungswege) entsprechend DIN 4102-11
- E = Funktionserhalt: Brandbeanspruchung von außen entsprechend DIN 4102-12

Produkte



Komplexe Abzweigungen, Verwinklungen, Reduktionsstücke auf andere Kanalquerschnitte, Revisionsklappen, -deckel etc.

Systemdaten

Verwendbarkeitsnachweis

P-3080 | 7780-MPA BS
P-3103 | 3729-MPA BS



Schottschild

Systeme B.I.O. / FLAMRO® - Art.-Nr. 14000

Für eine Bestellung kontaktieren Sie uns gerne:



+49 6071-3900-60



bestellung@bio-brandschutz.de