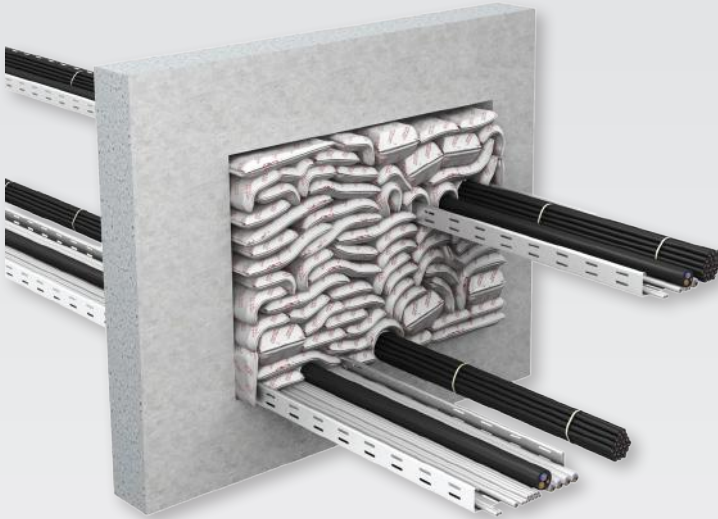


PYRO-SAFE® Bag

Feuerbeständig (90 min.)

Abschottung aus Brandschutzkissen für Kabel, -bündel, -trassen zum temporären oder permanenten Verschluss



Systemdaten

Verwendbarkeitsnachweis	Z-19.15-819	
Bauteilstärke	Wand	≥ 100
	Decke	≥ 150
Schottstärke	Wand	≥ 300
	Decke	≥ 300
Maximale Schottgröße	Wand	1060 x 1500
	Decke	600 x ∞

Alle Angaben in mm

Materialbedarf PYRO-SAFE® BIOBAG

Schottgröße [m²]	Belegung					
	0 %		30 %		60 %	
	Gr. 1	Gr. 2	Gr. 1	Gr. 2	Gr. 1	Gr. 2
0,01	2	0	1	0	-	-
0,02	1	1	2	0	-	-
	3	0	-	-	-	-
0,05	2	2	2	1	3	0
	7	0	5	0	-	-
0,10	1	5	2	3	1	2
	4	4	10	0	5	0
0,20	13	0	-	-	-	-
	0	11	0	8	0	4
0,50	9	7	6	5	3	3
	27	0	19	0	11	0
1,00	0	27	0	19	0	11
	11	22	9	15	9	7
	66	0	47	0	27	0
	0	53	0	37	0	21
	12	48	12	32	13	16

Circawerte in Stk.

Allgemeine Informationen

Einsatzbereiche

- Leichte Trennwand, Massivwand, Massivdecke

Belegung

Medienleitungen		max. Durchmesser
	Kabel	ohne Begrenzung
	Kabelbündel	≤ 100 / ≤ 18
	Kabeltrassen	ohne Begrenzung

Alle Angaben in mm

Produkte

	<p>PYRO-SAFE® BIOBAG Brandschutzkissen</p> <p>Stk. à Größe 0 (150 x 200 x 40 mm) – Art.-Nr. 01170000</p> <p>Stk. à Größe 1 (300 x 200 x 40 mm) – Art.-Nr. 01171000</p> <p>Stk. à Größe 2 (300 x 200 x 100 mm) – Art.-Nr. 01172000</p>
	<p>PYRO-SAFE® SIBRALIT DX Brandschutzspachtel</p> <p>Kartusche à 310 ml – Art.-Nr. 01152004</p>
	<p>PYRO-SAFE® DG-CR 1.5 Brandschutzwickel</p> <p>Rolle à 10 m x 125 mm – Art.-Nr. 01261125</p>
	<p>Schottschild b.i.o.</p> <p>Stk. – Art.-Nr. 01229010</p>