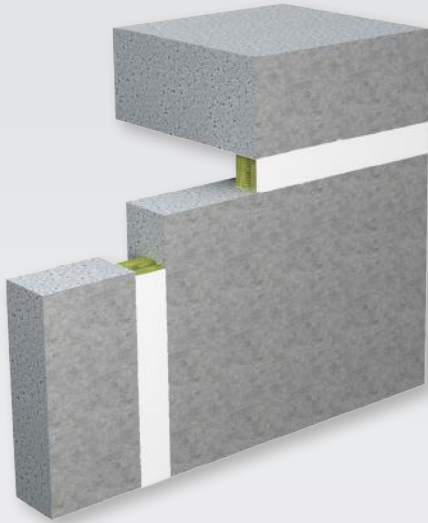


# PYRO-SAFE® Fugenabdichtung FLAMMOPLAST

## Hochfeuerbeständig (120 min.)

Fugenabdichtungssystem aus Mineralfaserplatten mit intumeszierender Beschichtung



## Systemdaten

<b>Verwendbarkeitsnachweis</b>	P-3804/8049-MPA BS	
<b>Bauteilstärke</b>	<b>Wand</b>	≥ 180
	<b>Decke</b>	≥ 100
<b>Schottgröße</b>	<b>Wand</b>	Fugenbreite ≤ 100
	<b>Decke</b>	Fugenbreite ≤ 300

Alle Angaben in mm

## Allgemeine Informationen

### Einsatzbereiche

- Fugen zwischen massiven Wänden, zwischen massiven Decken sowie zwischen Wänden und Decken

### Produkte

	<b>PYRO-SAFE® FLAMMOPLAST KS 1</b> <b>Brandschutzbeschichtung</b> Eimer à 12,5 kg – Art.-Nr. 01151001
	<b>PYRO-SAFE® FLAMMOPLAST KS 3</b> <b>Brandschutzspachtel</b> Eimer à 12,5 kg – Art.-Nr. 01152001
	<b>PYRO-SAFE® SIBRALIT DX</b> <b>Brandschutzspachtel</b> Kartusche à 310 ml – Art.-Nr. 01152004
	<b>Mineralwolle</b> Sack à 10 kg – Art.-Nr. 01183000
	<b>Schottschild b.i.o.</b> Stk. – Art.-Nr. 01229010