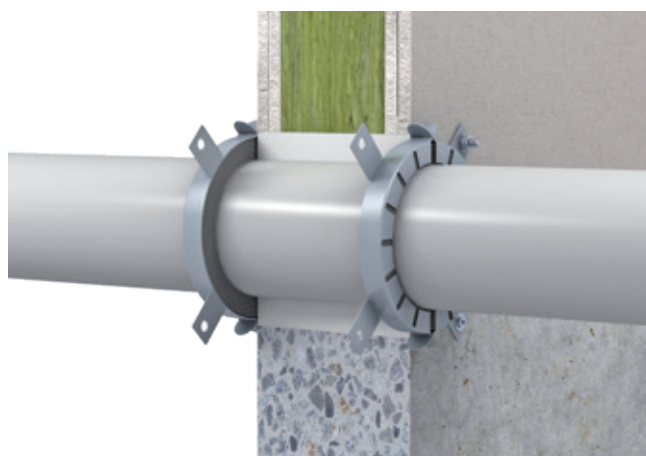


## ROKU<sup>®</sup> System AWM II

Brandschutzmanschette als Einzelabschottung für isolierte und unisolierte brennbare Rohre mit oder ohne Schallschutzschlauch.



### Feuerwiderstandsfähigkeit

Feuerbeständig (90 min.)

### Einsatzbereiche

- Leichte Trennwand, Massivwand, Decke

### Belegung

| Rohrleitungen                               | max. Durchmesser |
|---|------------------|
| PVC-U, PE-HD                                | ≤ 400            |
| PVC-HI, PVC-C, PP, LDPE, ABS, ASA, PE-X, PB | ≤ 315            |
| Geberit Silent Pro                          | ≤ 160            |
| Geberit Silent PP                           | ≤ 160            |
| Geberit Silent db 20                        | ≤ 200            |
| Raupiano plus                               | ≤ 125            |
| Conel Drain                                 | ≤ 110            |
| Wavin SiTech / Plus                         | ≤ 160            |
| Wavin AS                                    | ≤ 200            |
| POLO-KAL NG / XS                            | ≤ 160            |
| Hakan Silenta Premium                       | ≤ 160            |
| GF Coolfit                                  | ≤ 315            |
| GF Coolfit 2.0 + 4.0                        | ≤ 200            |
| Aquatherm blue pipe                         | ≤ 355            |
| Mehrschichtverbundrohre                     | ≤ 110            |
| Doppelrohre                                 | ≤ 160            |
| Pelletschläuche aus PVC, PUR                | ≤ 60             |
| Getränkepythonleitungen                     | ≤ 108            |

### Systemdaten

|                                  |  |  |
|----------------------------------|--|--|
| <b>Verwendbarkeitsnachweis</b>   | Z-19.53-2369   |  |
| <b>Bauteilstärke</b>             | Wand   | ≥ 100  |
|                                  | Decke  | ≥ 150  |
| <b>Maximale Schottgröße</b>      | Wand   | Abh. von Medium, Art d. Durchführung und Verschlusswerkstoff |
|                                  | Decke  | Abh. Von Medium, Art d. Durchführung und Verschlusswerkstoff |
| <b>Aufbauhöhe der Manschette</b> | Ø 32 - 110 mm: Bauhöhe = 26,6 mm<br>Ø 125 - 200 mm: Bauhöhe = 40 mm<br>Ø 225 - 400 mm: Bauhöhe = 50 mm |  |

Alle Angaben in mm

Alle Angaben in mm

Für eine Bestellung kontaktieren Sie uns gerne:

+49 6071-3900-60

bestellung@bio-brandschutz.de

## ROKU® System AWM II

### Produkte



**ROKU® AWM II**  
**Brandschutzmanschette**  
 Stk. – Art.-Nr. 01142032 - 01142400



**ROKU® 1000 Brandschutzkitt**  
 Kartusche à 310 ml – Art.-Nr. 01149002



**Mineralwolle**  
 Sack à 10 kg – Art.-Nr. 01183000



**PYRO-SAFE® GFM**  
**Brandschutzmörtel**  
 Sack à 25 kg – Art.-Nr. 01167000  
 Eimer à 15 kg – Art.-Nr. 01167020



**PYRO-SAFE® NOVASIT K2**  
**Brandschutzmörtel**  
 Sack à 25 kg – Art.-Nr. 01163000



**Schottschild**  
 Systeme B.I.O. / Kuhn - Art.-Nr. 01229010

### Ausführungsvarianten

|  |   |  |  |
|--|---|--|--|
|  | <b>Gerade Rohrdurchführung</b>                            |  | <b>Befestigung durch einmörteln</b><br>Eingemörtelte Manschette<br>bis ≤ 110 mm<br>Eingemörtelte Laschen<br>bis ≤ 200 mm |
|  | <b>Anbringung auf 2x 45° Bögen</b>                        |  | <b>Schräge Rohrdurchführung</b>  |
|  | <b>Rohre mit FEF-Isolierung oder Schallschutzschlauch</b> |  | <b>Doppelrohrsysteme</b>   |