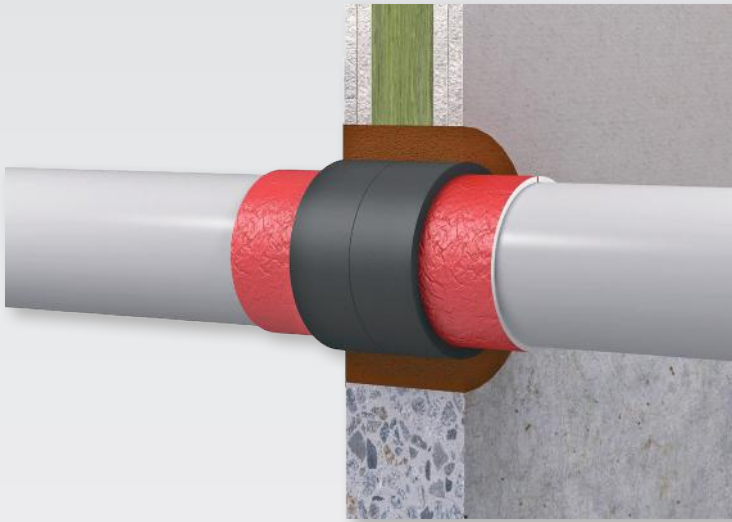


ROKU® System IWM III Plus (-ISO) Feuerbeständig (90 min.)

Abschottung von brennbaren isolierten oder unisolierten Abwasserrohren bzw. unisolierten oder mit Synthesekautschuk isolierten Mehrschichtverbundrohren mit der intumeszierenden Bandage ROKU® Strip (Breite 50 mm)



Systemdaten

Verwendbarkeitsnachweis		Z-19.17-1219 (IWM III Plus) Z-19.17-1884 (IWM III Plus ISO) ETA-15/0869
Bauteilstärke	Wand	≥ 100
	Decke	≥ 150
Maximale Schottgröße	Wand	Ringspalt ≤ 30
	Decke	Ringspalt ≤ 30

Alle Angaben in mm

Allgemeine Informationen

Einsatzbereiche

- Leichte Trennwand, Massivwand, Massivdecke

Belegung

Rohrleitungen	max. Durchmesser
PVC-U, PVC-HI, PVC-C, PP, PE-HD, LDPE, ABS, ASA, PE-X, PB	≤ 200 ≤ 110 (-ISO)
Geberit Silent Pro	≤ 125
Geberit Silent PP	≤ 110
Geberit Silent db 20	≤ 160
Raupiano Plus	≤ 125
Wavin SiTech / plus	≤ 125
Wavin AS	≤ 160
POLO-KAL NG / XS	≤ 160
Hakan Silenta Premium	≤ 135
Mehrschichtverbundrohre	≤ 110
Rohrleitungsanlagen für brennbare Gase aus PE-X	≤ 63

Alle Angaben in mm

ROKU® System IWM III Plus (-ISO) Feuerbeständig (90 min.)

Produkte

	ROKU® Strip Brandschutzband Rolle à 12,5 m x 50 mm selbstklebend – Art.-Nr. 01145100
	ROKU® 1000 Brandschutzkitt Kartusche à 310 ml – Art.-Nr. 01149002
	PYRO-SAFE® SIBRALIT DX Brandschutzspachtel Kartusche à 310 ml – Art.-Nr. 01152004
	Schottschild KUHN Systeme Stk. – Art.-Nr. 01229020

Anzahl benötigter Lagen und min. Bandlänge ROKU® System IWM III Plus

Rohrdurchmesser [mm]	32	40	50	63	75	90	110	125	140	160	180	200
Lagen bei unisolierten Rohren [Stk.]	2	2	2	3	3	4	4	6	6	6	2x 8	2x 8
min. Bandlänge [mm]	250	300	370	680	790	1250	1500	2600	2890	3260	9870	10880
Lagen bei B2 Schallschutzschlauch isolierten Rohren [Stk.]	2	2	2	5	5	5	5	6	6	6	2x 8	2x 8
min. Bandlänge [mm]	280	330	400	1350	1530	1770	2080	2815	3100	3475	10120	11150
Rohrabschnitt mit 1 Rolle	50/44	41/37	34/31	18/9	15/8	10/7	8/6	4/4	4/4	3/3	1/1	1/1

Einbau in der Wand von rechts und links, Einbau in der Decke nur unterseitig

Anzahl benötigter Lagen ROKU® System IWM III Plus ISO

Rohrdurchmesser [mm]		gem. Z-19.17-1884				gem. ETA-15/0869		
		≤ 32	≤ 40	≤ 75	≤ 110	≤ 40	≤ 75	≤ 110
Kunststoffverbundrohre	mit Synthese-Kautschukisolierung in leichten Trennwänden, Massivwänden und -decken	2	2	4	4	2	3	4
	unisoliert in Massivdecken	2	2	4	4			
	unisoliert in leichten Trennwänden, Massivwänden und -decken					2	3	4
	mit PE-Schallschutzschlauch in leichten Trennwänden, Massivwänden und -decken					2	3	4
Kunststoffrohre aus ABS, ASA, PB, PE, PE-X, PP und PVC für Trinkwasser-, Kälte- und Heizungsleitungen	mit Synthese-Kautschukisolierung in leichten Trennwänden, Massivwänden und -decken	1	2	2	3/4			
	unisoliert in leichten Trennwänden, Massivwänden und -decken	1	1	1	2			

Einbau in der Wand von rechts und links, Einbau in der Decke nur unterseitig