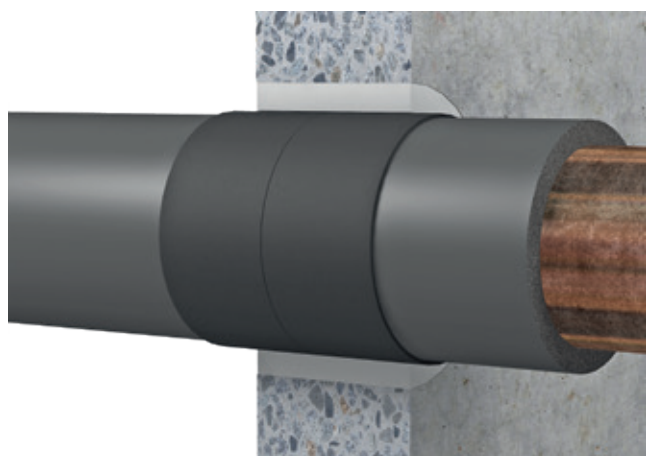


ROKU[®] System Rohrummantelung M

Einzelabschottung mit einem Brandschutzband für nichtbrennbare Rohre mit brennbaren Isolierungen



Feuerwiderstandsfähigkeit

Feuerbeständig (90 min.)

Einsatzbereiche

- Leichte Trennwand, Massivwand, Decke

Systemdaten

| | | |
|--------------------------------|-------|--------------------|
| Verwendbarkeitsnachweis | | P-3155/0966-MPA BS |
| Bauteilstärke | Wand | ≥ 100 |
| | Decke | ≥ 150 |
| Maximale Schottgröße | Wand | Ringspalt ≤ 50 |
| | Decke | Ringspalt ≤ 50 |

Alle Angaben in mm

Belegung in Massivwänden

| Medienleitungen | | max. Durchmesser* |
|-----------------|---|---|
| | Nichtbrennbare Rohre mit Mineralfaserisolierung | ≤ 244,0 (Stahl, Guss) ≤ 204,0 (Edelstahl) ≤ 88,9 (Kupfer) |
| | Nichtbrennbare Rohre mit FEF-Isolierung | ≤ 244,0 (Stahl, Edelstahl, Guss) ≤ 88,9 (Kupfer) |

*Alle Angaben in mm

Belegung in leichten Trennwänden

| Medienleitungen | | max. Durchmesser* |
|-----------------|---|--|
| | Nichtbrennbare Rohre mit Mineralfaserisolierung | ≤ 204,0 (Stahl, Edelstahl, Guss) |
| | Nichtbrennbare Rohre mit FEF-Isolierung | ≤ 204,0 (Stahl, Edelstahl, Guss) ≤ 108,0 (Kupfer) |

*Alle Angaben in mm

Belegung in in Massivdecken

| Medienleitungen | | max. Durchmesser* |
|-----------------|---|--|
| | Nichtbrennbare Rohre mit Mineralfaserisolierung | ≤ 88,9 (Stahl, Edelstahl, Guss) ≤ 88,9 (Kupfer) |
| | Nichtbrennbare Rohre mit FEF-Isolierung | ≤ 108,0 (Stahl, Edelstahl, Guss) ≤ 108,0 (Kupfer) |

*Alle Angaben in mm

Für eine Bestellung kontaktieren Sie uns gerne:

+49 6071-3900-60

bestellung@bio-brandschutz.de

ROKU® System Rohrummantelung M

Produkte



ROKU® Rohrummantelung M

Bandage

Rolle à 10 m x 100 mm selbstklebend –
Art.-Nr. 01145410



PYRO-SAFE® NOVASIT K2

Brandschutzmörtel

Sack à 25 kg – Art.-Nr. 01163000



PYRO-SAFE® GFM

Brandschutzmörtel

Sack à 25 kg – Art.-Nr. 01167000

Eimer à 15 kg – Art.-Nr. 01167020



Schottschild

Systeme B.I.O. / Kuhn - Art.-Nr. 01229010

FEF-Isoliertypen

| | |
|------------------|-------------------------------|
| FEF-Isoliertypen | AEROFLEX FIRO |
| | AEROFLEX HF |
| | AEROFLEX KKS |
| | AF/Armaflex |
| | Concept HT plus |
| | Conel Flex EL |
| | flexen Heizungskautschuk Plus |
| | flexen Kältekautschuk Plus |
| | Forlen Heizungskautschuk Plus |
| | HT/Armaflex |
| | IKS-W1 |
| | isopren Plus |
| | isopren Polar-Plus |
| | K-Flex H |
| | K-Flex ST |
| | Kältekautschuk FORLEN KK |
| | Kaiflex HTplus |
| | Kaiflex-KKplus |
| | Kaiflex SHplus |
| | Mondoflex H |
| | NH/Armaflex |
| | OPTIFLEX HTplus |
| | SH/Armaflex |
| | XtraFlex-Iso-EL-plus |