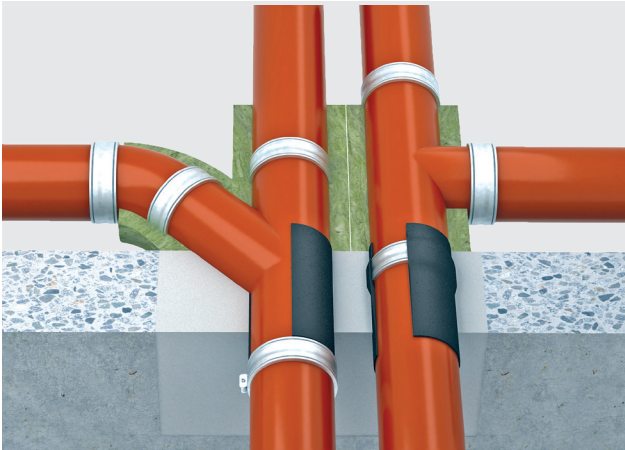


## ROKU® System SML Band

Abschottungssystem für SML-Rohre mit/ohne Verbinder, Abzweigen oder Rohrbögen im oder unmittelbar nach dem Durchführungsbereich.



### Feuerwiderstandsklasse

Feuerbeständig (90 min.)

### Einsatzbereiche

- Einbau in Massivdecken
- Einfache Abschottung von SML Rohren in Decken
- Abschottung von Rohren mit/ohne Verbinder, Abzweigen oder Rohrbögen im oder unmittelbar nach dem Durchführungsbereich

### Systemdaten

Verwendbarkeitsnachweis	P-3119/727/08-MPA BS
Bauteilstärke	≥ 150
Schottstärke	≥ 150
Schottgröße	Ringspalt max. 60

Alle Angaben in mm

### Produkte



#### PYRO-SAFE® GFM Brandschutzmörtel

Sack à 25 kg – Art.-Nr. 01167000  
oder herstellerunabhängiger Verschlusswerkstoff nichtbrennbar (A1 oder A2, s1;d0) und formbeständig, z.B. Beton, Zementmörtel, Gipsmörtel



#### Lamellenmatte "Klimarock"


Rolle à 3,05 m² – Art.-Nr. 01187100



#### ROKU® SML Band (ROKU® Strip L 110)

Rolle à 5000 x 250 x 3 mm – Art.-Nr. 15956

### Belegung

Medienleitungen	max. Durchmesser*
 Nichtbrennbare Rohre	≤ 135

\*Alle Angaben in mm

Für eine Bestellung kontaktieren Sie uns gerne:

+49 6071-3900-60

bestellung@bio-brandschutz.de