

## Montageanleitung

### Plattenschott-Systeme

FLAMRO Plattenschott S30/S60 | FLAMRO BS-1 Plattenschott S90 | FLAMRO BS Plattenschott S90

Bitte beachten Sie die Angaben der Zulassungen. Alle Dokumente können Sie unter [www.flamro.com/services/downloads](http://www.flamro.com/services/downloads) herunterladen.

Es wird vorausgesetzt, dass

- Beschädigungen an der Abschottung repariert werden
- Durch den Einbau der Abschottung die Standsicherheit des angrenzenden Bauteils - auch im Brandfall - nicht beeinträchtigt wird
- Der Sturz oder die Decke für die Abschottung keine zusätzliche vertikale Belastung enthält
- Die Befestigungen der Leitungen am angrenzenden Bauteil (nicht an der Abschottung) erfolgt

#### Montageschritte

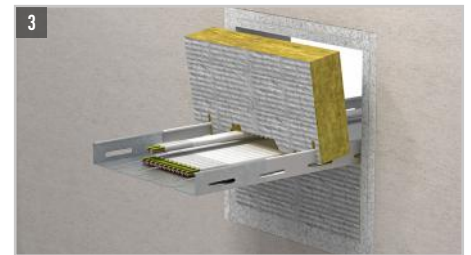
Bei leichten Trennwänden ist innerhalb der Rohbauöffnung ein umlaufender Rahmen, dessen Breite der Wanddicke entsprechen muss, aus nichtbrennbaren Bauplatten (GKF-, Gipsfaser- oder Calciumsilikatplatten) anzuordnen.



1 Zu Beginn sind die Laibungen der Bauteilöffnungen zu reinigen. Die Laibung muss mit der Ablationsbeschichtung „FLAMRO BMA“ beschichtet werden. Die Trockenschichtdicke muss min. 2 mm betragen.



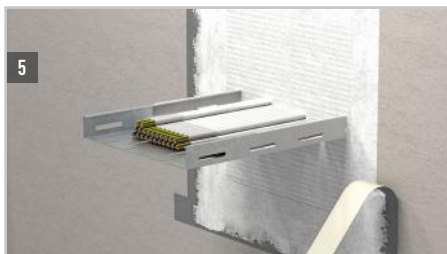
2 Die durchgeführten Kabel und die Kabelpritsche müssen zu beiden Seiten mit der Ablationsbeschichtung „FLAMRO BMA“ beschichtet werden.



3 Die Öffnungen zwischen den Bauteillaibungen und den durchgeführten Kabeln und Kabeltragekonstruktionen sind mit passend zugeschnittenen Brandschutzplatten in zwei Lagen zu verschließen. Bevor die Platten in die Öffnung eingepasst werden, müssen die umlaufenden Randflächen der Platten zur Verklebung mit der Ablationsbeschichtung „FLAMRO BMA“ eingestrichen werden. Die Beschichtungsdicke muss min. 1 mm betragen. Der Zwischenraum zwischen den beiden Brandschutzplatten braucht nicht beschichtet zu werden.



4 Nach dem Schließen der Bauteilöffnung sind alle Spalten und Fugen jeweils auf der äußeren Seite mit der Ablationsbeschichtung „FLAMRO BMS“ bzw. „FLAMRO BMK“ flächeneben zu verspachteln.



5 Anschließend ist jeweils auf der äußeren Seite ein ca. 30 mm breiter Streifen um die hindurchgeführten Installationen mit der Ablationsbeschichtung so zu beschichten, dass die Trockenschichtdicke min. 2 mm beträgt.

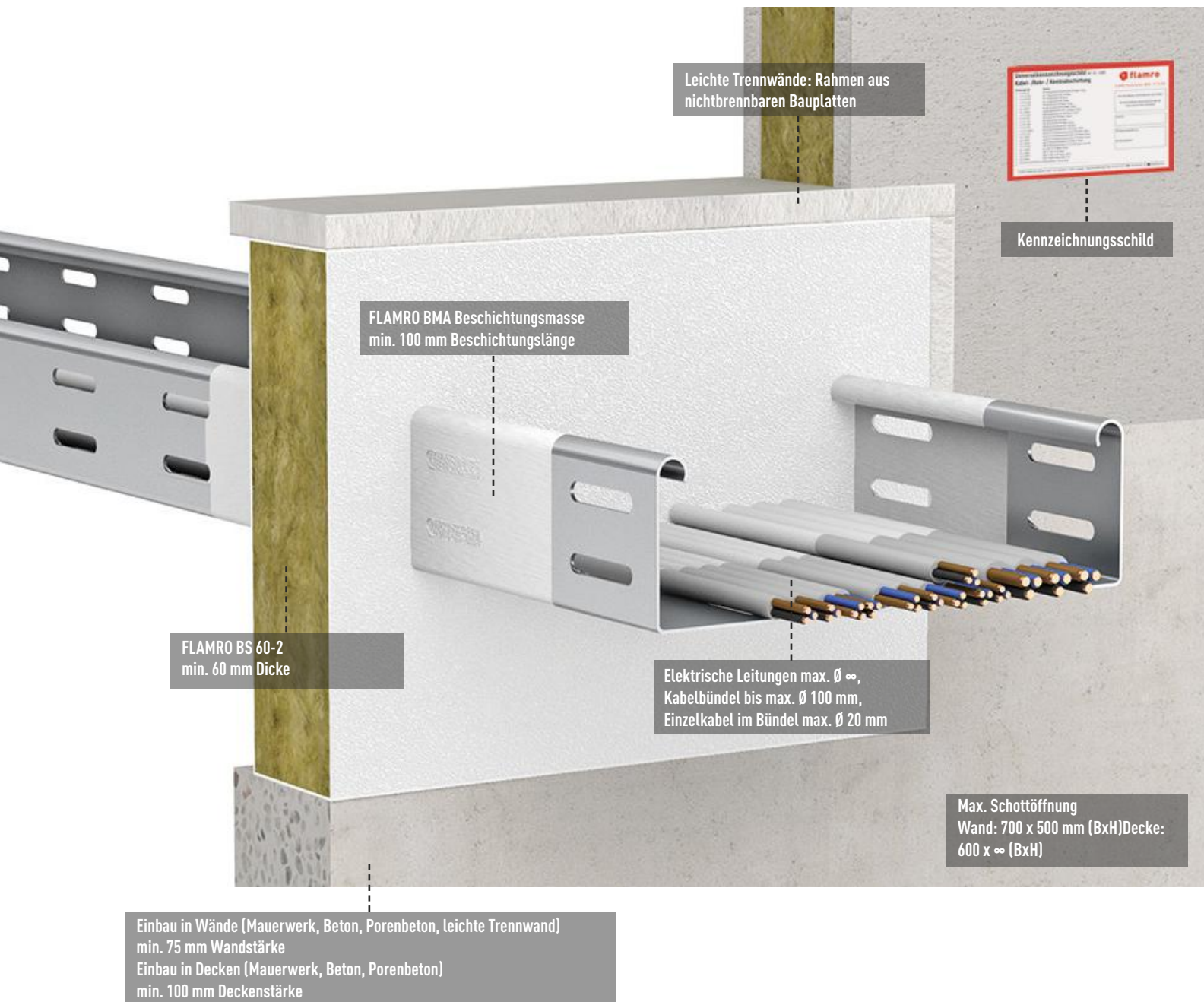


6 Abschließend muss die Abschottung mit einem Schild dauerhaft gekennzeichnet werden. Das Kennzeichnungsschild muss neben der Abschottung am Bauteil befestigt werden und ist bei FLAMRO erhältlich.

## Montageanleitung

### FLAMRO Plattenschott S30/ S60

Zulassung Nr.: Z-19.15-1738



## Montageanleitung

### FLAMRO Plattenschott S30/ S60

Zulassung Nr.: Z-19.15-1738

Anwendung in der Wand gemäß Z-19.15-1738

#### Installationen (Wand)

Kabel	Max. Ø (mm)	Zusatzmaßnahmen	Beschichtung (mm)	1. Unterstützung (mm)
Kabel	unbegrenzt	BMA	≥ 100	≤ 250
Kabeltragekonstruktionen		BMA	≥ 100	≤ 250
Kabelbündel	100	BMA	≥ 100	≤ 250
Einzelkabel im Bündel	20	BMA	≥ 100	≤ 250

Elektro-Installationsrohre (EIR)	Max. Ø (mm)	Zusatzmaßnahmen	Beschichtung (mm)	1. Unterstützung (mm)
EIR	15	BMA	≥ 100	≤ 250
RZO-Bündelrohre (bis 5 Stk.)	27	BMA	≥ 100	≤ 250

#### Abstände der Installationen (Wand)

Abstände Installationen (mm)	zur Bauteilleibung oben	zur Bauteilleibung seitlich	zur Bauteilleibung unten	zur Kabel/ Kabeltragekonstruktion oberhalb	zur Kabel/ Kabeltragekonstruktion seitlich
von Kabel/-tragekonstruktion	50	0	0	40	40

#### Vorschriften (Wand)

Dicke der Abschottung	60 mm
Min. Wandstärke	75 mm
Wände bestehend aus	Mauerwerk, Beton oder Porenbeton oder leichte Trennwand mit Stahlständern
Max. Schottgröße	700 x 500 mm (BxH)

## Montageanleitung

### FLAMRO Plattenschott S30/ S60

Zulassung Nr.: Z-19.15-1738

Anwendung in der Decke gemäß Z-19.15-1738

#### Installationen (Decke)

Kabel	Max. Ø (mm)	Zusatzmaßnahmen	Beschichtung (mm)
Kabel	unbegrenzt	BMA	≥ 100
Kabeltragekonstruktionen		BMA	≥ 100
Kabelbündel	100	BMA	≥ 100
Einzelkabel im Bündel	20	BMA	≥ 100

Elektro-Installationsrohre (EIR)	Max. Ø (mm)	Zusatzmaßnahmen	Beschichtung (mm)
EIR	15	BMA	≥ 100
RZD-Bündelrohre (bis 5 Stk.)	27	BMA	≥ 100

#### Abstände der Installationen (Decke)

Abstände Installationen (mm)	zur Bauteilleibung oben	zur Bauteilleibung seitlich	zur Bauteilleibung unten	zur Kabel/ Kabeltragekonstruktion oberhalb	zur Kabel/ Kabeltragekonstruktion seitlich
von Kabel/-tragekonstruktion	40	0	0	40	0

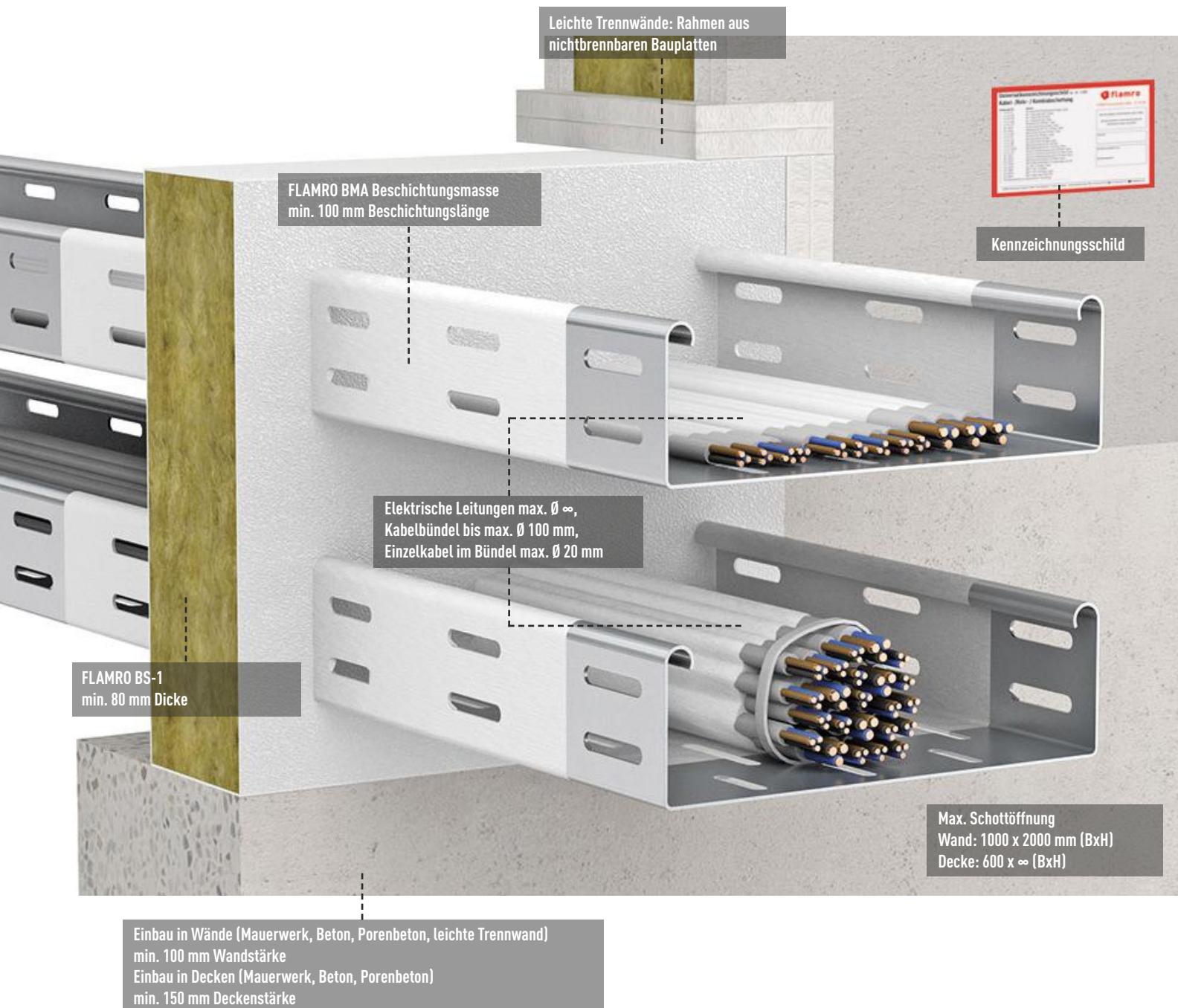
#### Vorschriften (Decke)

Dicke der Abschottung	60 mm
Min. Deckenstärke	100 mm
Decken bestehend aus	Mauerwerk, Beton oder Porenbeton
Max. Schottgröße	600 x ∞ mm (BxH)

## Montageanleitung

### FLAMRO BS-1 Plattenschott S90

Zulassung Nr.: Z-19.15-1635



## Montageanleitung

### FLAMRO BS-1 Plattenschott S90

Zulassung Nr.: Z-19.15-1635

Anwendung in der Wand gemäß Z-19.15-1635

#### Installationen (Wand)

Kabel	Max. Ø (mm)	Zusatzmaßnahmen	Beschichtung (mm)	1. Unterstützung (mm)
Kabel	unbegrenzt	BMA	≥ 100 / 100	≤ 120
Kabeltragekonstruktionen		BMA	≥ 100 / 100	≤ 120
Kabelbündel	100	BMA	≥ 100 / 100	≤ 120
Einzelkabel im Bündel	20	BMA	≥ 100 / 100	≤ 120

Elektro-Installationsrohre (EIR)	Max. Ø (mm)	Zusatzmaßnahmen	Beschichtung (mm)	1. Unterstützung (mm)
EIR	15	BMA	≥ 100 / 100	≤ 120
RZD-Bündelrohre (bis 4 Stk.)	25	BMA	≥ 100 / 100	≤ 120

#### Abstände der Installationen (Wand)

Abstände Installationen (mm)	zur Bauteilleibung oben	zur Bauteilleibung seitlich	zur Bauteilleibung unten	zur Kabel/ Kabeltragekonstruktion oberhalb	zur Kabel/ Kabeltragekonstruktion seitlich
von Kabel/-tragekonstruktion	60	0	0	50	0

#### Vorschriften (Wand)

Dicke der Abschottung	80 mm
Min. Wandstärke	100 mm
Wände bestehend aus	Mauerwerk, Beton oder Porenbeton oder leichte Trennwand mit Stahlständern
Max. Schottgröße	1000 x 2000 mm (BxH)

## Montageanleitung

### FLAMRO BS-1 Plattenschott S90

Zulassung Nr.: Z-19.15-1635

Anwendung in der Decke gemäß Z-19.15-1635

#### Installationen (Decke)

Kabel	Max. Ø (mm)	Zusatzmaßnahmen	Beschichtung (mm)
Kabel	unbegrenzt	BMA	≥ 75 / 75
Kabeltragekonstruktionen		BMA	≥ 75 / 75
Kabelbündel	100	BMA	≥ 75 / 75
Einzelkabel im Bündel	20	BMA	≥ 75 / 75

Elektro-Installationsrohre (EIR)	Max. Ø (mm)	Zusatzmaßnahmen	Beschichtung (mm)
EIR	15	BMA	≥ 75 / 75
RZD-Bündelrohre (bis 4 Stk.)	25	BMA	≥ 75 / 75

#### Abstände der Installationen (Decke)

Abstände Installationen (mm)	zur Bauteilleibung oben	zur Bauteilleibung seitlich	zur Bauteilleibung unten	zur Kabel/ Kabeltragekonstruktion oberhalb	zur Kabel/ Kabeltragekonstruktion seitlich
von Kabel/-tragekonstruktion	60	0	0	50	0

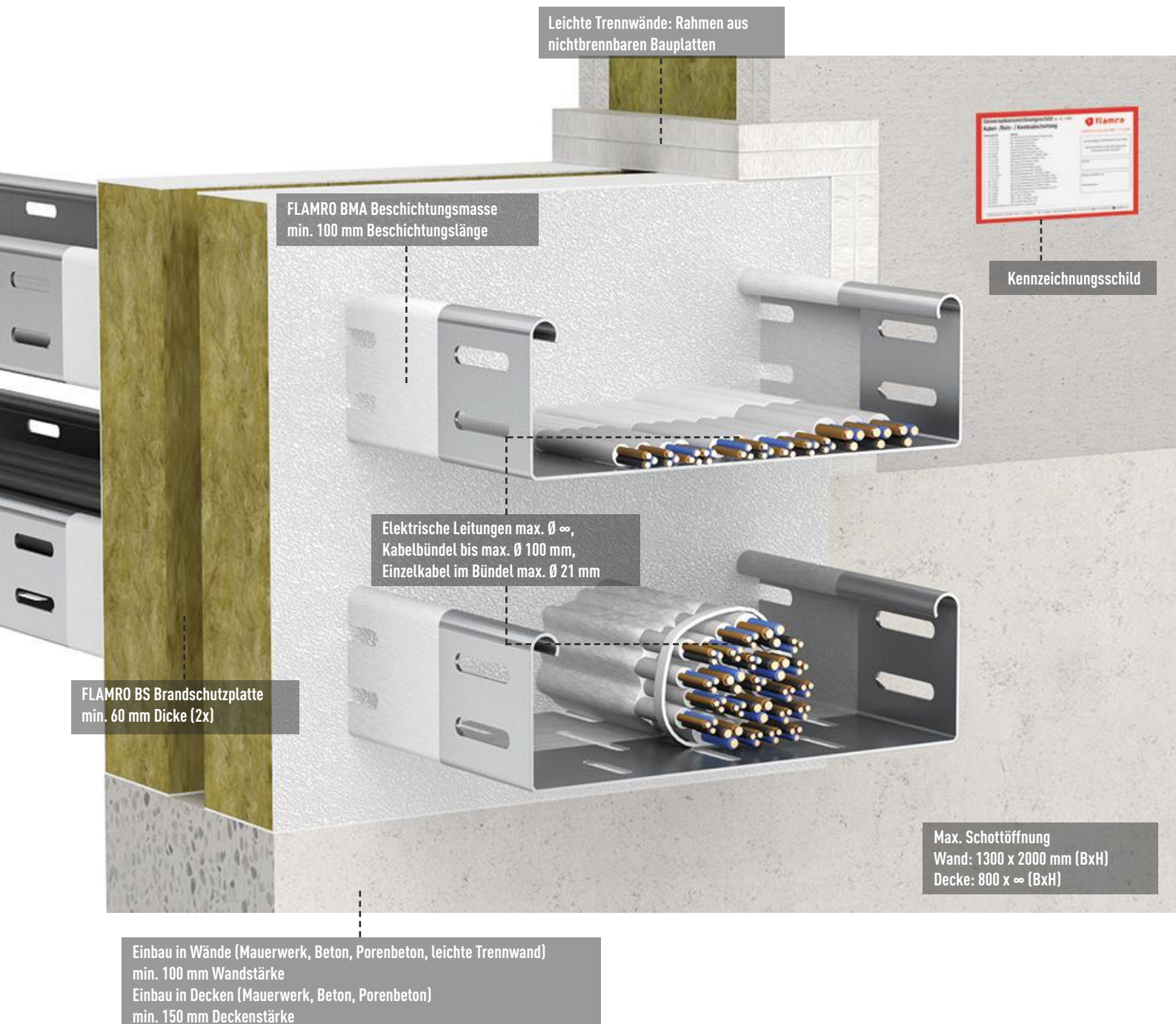
#### Vorschriften (Decke)

Dicke der Abschottung	60 mm
Min. Deckenstärke	150 mm
Decken bestehend aus	Mauerwerk, Beton oder Porenbeton
Max. Schottgröße	600 x ∞ mm (BxH)

## Montageanleitung

### FLAMRO BS Plattenschott S90

Zulassung Nr.: Z-19.15-477





## Montageanleitung

### FLAMRO BS Plattenschott S90

Zulassung Nr.: Z-19.15-477

Anwendung in der Wand gemäß Z-19.15-477

#### Installationen (Wand)

Kabel	Max. Ø (mm)	Zusatzmaßnahmen	Beschichtung (mm)	1. Unterstützung (mm)
Kabel	unbegrenzt	BMA	≥ 100	≤ 100 / 500
Kabeltragekonstruktionen		BMA	≥ 100	≤ 100 / 500
Kabelbündel	100	BMA	≥ 100	≤ 100 / 500
Einzelkabel im Bündel	21	BMA	≥ 100	≤ 100 / 500

Elektro-Installationsrohre (EIR)	Max. Ø (mm)	Zusatzmaßnahmen	Beschichtung (mm)	1. Unterstützung (mm)
EIR	15	BMA	≥ 100	≤ 100 / 500

#### Abstände der Installationen (Wand)

Abstände Installationen (mm)	zur Bauteilleibung oben	zur Bauteilleibung seitlich	zur Bauteilleibung unten	zur Kabel/ Kabeltragekonstruktion oberhalb	zur Kabel/ Kabeltragekonstruktion seitlich
von Kabel/-tragekonstruktion	50	0	0	50	0

#### Vorschriften (Wand)

Dicke der Abschottung	120 mm
Min. Wandstärke	100 mm
Wände bestehend aus	Mauerwerk, Beton oder Porenbeton oder leichte Trennwand mit Stahlständern
Max. Schottgröße	1300 x 2000 mm (BxH)