

PYRO-SAFE CT ML Cable Tube

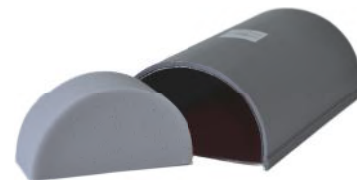
PYRO-SAFE CT Halbschale, 200 mm lang, mit PYRO-SAFE DG-CR SK und Melaminharz-Stopfen
– Einlage um 120 mm verlängert (Bodenlasche)

Kabel

Einsatzbereiche

Brandschutztechnischer Verschluss unter Systemböden für Kabel, Kabelbündel und Elektroinstallationsrohre aus PE-HD mit und ohne Kabelbelegung.

Vollbelegung des PYRO-SAFE CT ML Cable Tubes ist möglich.



Eigenschaften

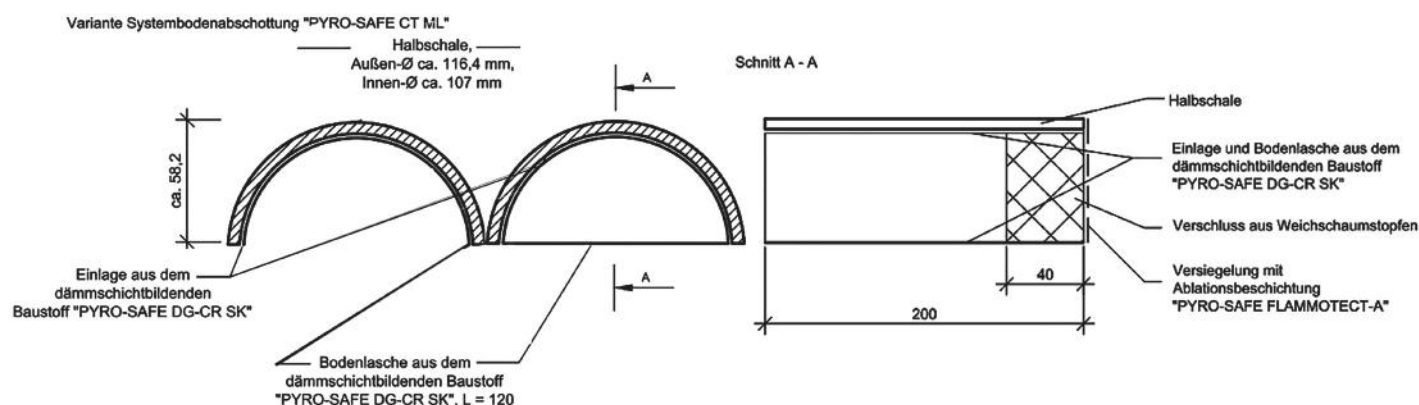
- Einseitige Montage
- 100 % Belegung des „Mauseloch“ Querschnitts möglich
- Gruppenanordnungen im Nullabstand möglich
- Klassifizierter Einbau unter Brandschutztüren sowie in klassifizierte Massivwände und leichte Trennwände
- Bodenplatten des Systembodens müssen nicht klassifiziert, lediglich nichtbrennbar sein (keine Anforderung an die Feuerwiderstandsklasse des Systembodens)

Verarbeitungshinweise

- Verarbeitungstemperatur > +5 °C

Daten

Verwendbarkeitsnachweis	ETA-16/0016 (Bewertung) Produkt für Kabelabschottungen
Baulängen	200 mm
Innenlining	PYRO-SAFE DG-CR SK
Farbe	Grau, Innenlining rot
Lagerung	Trocken im Innenbereich
Lieferform	1 Halbschale mit Innenlining aus PYRO-SAFE DG-CR SK Brandschutzgewebe und 1 Melaminharz-Stopfen PYRO-SAFE CT ML Cable Tube Artikel-Nr: 01282200








PYRO-SAFE CT ML Cable Tube

Aufbau und Einsatz für folgende Medien

		Belegung		Zusätzliches Produkt	
LTW, Massivwand	Kabel	Einzelkabel		●	-
		Kabelbündel		●	-
		EIR einzeln		●	-
		EIR-Bündel		●	-

● Ohne zusätzliche Maßnahme möglich

PYRO-SAFE CT ML Cable Tube			
Belegungen (alle Maßangaben in mm)	Systeme		PYRO-SAFE CT ML Cable Tube Kabel 
	Einbauort		LTW, Massivwand
	Zulassung		ETA-16/0016 in Verbindung mit abZ Z-19.15-1286, abZ Z-19.15-1334
	Einzelkabel		$\varnothing \leq 50$
	Kabelbündel		100 % / $\varnothing \leq 21$
	EIR einzeln		100 % / $\varnothing \leq 32$
EIR-Bündel		$\varnothing \leq 100$ / $\varnothing \leq 32$	

Systeminfos	
Bauteilstärke [mm]	≥ 100 (Wand)
Schottstärke	≥ 100
Maximale Schottabmessungen Wand (Breite x Höhe) [mm]	2000 x 80 oder 2000 x 150
Maximale Schottabmessungen Decke (Breite x Höhe) [mm]	-

Nachbelegung

Alle jeweils zulässigen Belegungen dürfen nachträglich installiert werden. Dabei sind die in der Zulassung/Montageanleitung aufgeführten Hinweise zu beachten und die entsprechenden Brandschutzmaßnahmen vorzunehmen. Nachinstallationen sind jederzeit mit einfachen Werkzeugen möglich.