

PYRO-SAFE Bag

Abschottungssystem aus Brandschutzkissen
Feuerwiderstandsklasse S 90 gemäß DIN 4102-9

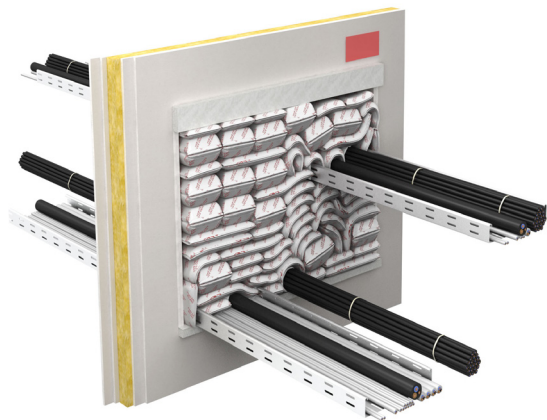
Kabel


Einsatzbereiche




Variables Abschottungssystem aus wiederverwendbaren Brandschutzkissen zur temporären oder definitiven Durchführung von Kabeln in leichten Trennwänden (LTW), massiven Wänden und Decken.

Eigenschaften

- Dicht gegen Feuer und Rauchgase
- Raumabschließend
- Wiederverwendbar
- Besonders flexibel
- Staubfreie Montage



Systeminfos	
Systeme	PYRO-SAFE Bag
	Kabel
	
Einbauort	LTW, Massivwand/Decke
Zulassung	abZ Z-19.15-819
Bauteilstärke [mm]	≥ 100 (Wand) ≥ 150 (Decke)
Schottstärke [mm]	≥ 300
Maximale Schottabmessungen Wand (Breite x Höhe) [mm]	1060 x 1500
Maximale Schottabmessungen Decke (Breite x Höhe) [mm]	600 x ∞

		Belegung	Abmessungen	Zusätzliches Produkt
LTW, Massivwand und Decke	Kabel	 ●	ohne Begrenzung	
		 ●	$\varnothing \leq 100 / \varnothing \leq 18$	-
		 ●	Aluminium, Stahl, Kunststoff	

- Ohne zusätzliche Maßnahme möglich
- ⊕ Mit zusätzlicher Maßnahme möglich

Nachbelegung
Alle jeweils zulässigen Belegungen dürfen nachträglich installiert werden. Dabei sind die in der Zulassung/Montageanleitung aufgeführten Hinweise zu beachten und die entsprechenden Brandschutzmaßnahmen vorzunehmen. Nachinstallationen sind jederzeit mit einfachen Werkzeugen möglich.