

PYRO-SAFE Novasit 90

Faserfreies Abschottungssystem für Kabel aus Spezialmörtel
 Feuerwiderstandsklasse S 90 gemäß DIN 4102-9

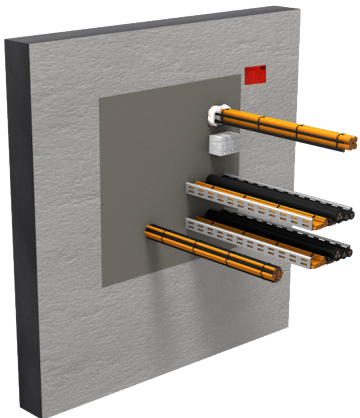
Kabel

Einsatzbereiche

Abschottungssystem aus Spezialmörtel zur Durchführung von Kabeln aller Art, Kabelbündeln und Kabeltrassen in massiven Wänden und Decken.

Eigenschaften

- Dicht gegen Feuer und Rauchgase
- Temperaturabbauend
- Raumabschließend
- Spritzwasserbeständig



Systeminfos	
Systeme	PYRO-SAFE Novasit 90
	Kabel
Einbauort	Massivwand/Decke
Zulassung	abZ Z-19.15-322
Bauteilstärke [mm]	≥ 175 (Wand) ≥ 200 (Decke)
Schottstärke [mm]	≥ 175 (Wand) ≥ 200 (Decke)
Maximale Schottabmessungen Wand (Breite x Höhe) [mm]	1500 x 2500 oder 2500 x 1500
Maximale Schottabmessungen Decke (Breite x Höhe) [mm]	1000 x ∞

		Belegung	Abmessungen	Zusätzliches Produkt
Massivwand und Decke	Kabel	Einzelkabel	● ohne Begrenzung	-
		Kabelbündel	● $\varnothing \leq 150 / \varnothing \leq 23$	
		Kabeltrasse	● Aluminium, Stahl, Kunststoff	

- Ohne zusätzliche Maßnahme möglich
- ⊕ Mit zusätzlicher Maßnahme möglich

Nachbelegung

Alle jeweils zulässigen Belegungen dürfen nachträglich installiert werden. Dabei sind die in der Zulassung/Montageanleitung aufgeführten Hinweise zu beachten und die entsprechenden Brandschutzmaßnahmen vorzunehmen. Nachinstallationen sind jederzeit mit einfachen Werkzeugen möglich. Nachinstallationen von Kabeln können durch den Einsatz des PYRO-SAFE CT Cable Tubes als Leerschott vorbereitend eingeplant werden.