

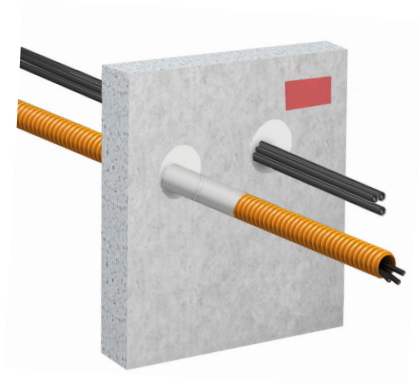
PYRO-SAFE Sibralit ES

Abschottungssystem aus Mineralfaserwolle und intumeszierender Beschichtung; Feuerwiderstandsklasse S 90 gemäß DIN 4102-9

Kabel

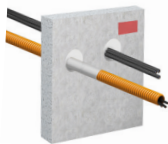
Einsatzbereiche

Abschottungssystem aus Mineralfaserwolle mit intumeszierender Brandschutzbeschichtung zur Durchführung von Kabeln, Kabelbündeln und Elektro-Installationsrohren (einzeln oder gebündelt) in leichten Trennwänden (LTW), massiven Wänden und Decken. Ausführung der Öffnung in eckig oder rund.




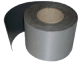

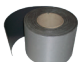
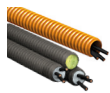

Eigenschaften

- Dicht gegen Feuer und Rauchgase
- Raumabschließend
- Nachgewiesene Funktionsfähigkeit nach über 30 Jahren

Systeminfos	
Systeme	PYRO-SAFE Sibralit ES
	Kabel
	
Einbauort	LTW, Massivwand/Decke
Zulassung	abZ Z-19.15-1418
Bauteilstärke [mm]	≥ 100 / 150 (Wand) ≥ 150 (Decke)
Schottstärke [mm]	≥ 100 / 150 (Wand) ≥ 150 (Decke)
Maximale Schottabmessungen Wand [mm]	Breite x Höhe 350 x 150 (eckige Öffnung) Ø ≤ 150 (runde Öffnung)
Maximale Schottabmessungen Decke [mm]	Breite x Höhe 150 x 150 (eckige Öffnung) Ø ≤ 150 (runde Öffnung)

PYRO-SAFE Sibralit ES

Belegung, Nachbelegung

		Belegung		Abmessungen	Zusätzliches Produkt	
Massivwand und Decke	Kabel		●	ohne Begrenzung	Bei Wänden < 150 mm ggf. aufplanken mit GKF-Platten (2x 12,5 mm je Seite)	 oder PYRO-SAFE DG-CR 1.5
			●	$\varnothing \leq 100$ ($\varnothing \leq 60$ in Decken)	Bei Wänden < 150 mm ggf. aufplanken mit GKF-Platten (2x 12,5 mm je Seite)	 oder PYRO-SAFE DG-CR 1.5
			⊕	Bündel $\varnothing \leq 100$ Rohr $\varnothing \leq 32$ Kabel $\varnothing \leq 21$	 PYRO-SAFE DG-CR 1.5	

● Ohne zusätzliche Maßnahme möglich

⊕ Mit zusätzlicher Maßnahme möglich

Nachbelegung

Alle jeweils zulässigen Belegungen dürfen nachträglich installiert werden. Dabei sind die in der Zulassung/Montageanleitung aufgeführten Hinweise zu beachten und die entsprechenden Brandschutzmaßnahmen vorzunehmen. Nachinstallationen sind jederzeit mit einfachen Werkzeugen möglich.