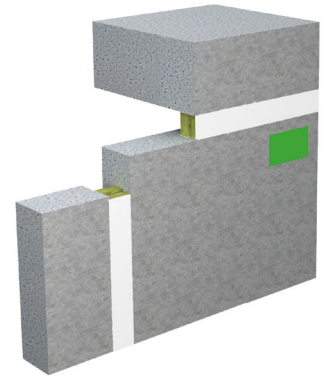


Einsatzbereiche

Einsatz für lineare Fugen ohne Bewegungsaufnahme bis zu einer Fugenbreite von 200 mm zwischen massiven Wänden und Decken, sowohl horizontal als auch vertikal verlaufend.

Eigenschaften

- Besonders einfache Montage dank verschiedener Ausführungsvarianten
- Montage auch bei einseitigem Zugang
- Dicht gegen Feuer und Rauchgase
- Raumabschließend
- Spritzwasserbeständig



Systeminformationen					
System	PYRO-SAFE Fugenabdichtung FLAMMOTECT-A				
	Fugen				
Ausführungsvariante	Mineralfaserplatten (2-lagig)	Mineralfaserplatten (1-lagig)	Lamellenmatte	Lose Mineralwolle	Brandschutzspachtel
Einbau in	Massivwand/Decke	Decke	Massivwand/Decke	Decke	Massivwand/Decke
Verwendbarkeitsnachweis	ETA-18/0237				
Bauteilstärke [mm]	≥ 150	≥ 150	≥ 100 (Wand) ≥ 150 (Decke)	≥ 150	≥ 100 (Wand) ≥ 150 (Decke)
Min. Fugentiefe [mm]	≥ 100	≥ 50	≥ 90	≥ 75	≥ 8
Maximale Fugenbreite [mm]	≤ 200	≤ 200	≤ 100	≤ 20	≤ 4
Feuerwiderstandsklasse	EI 120- H-X-B-W 00-W 200 V-X-B-W 00-W 200 T-X-B-W 00-W 200	EI 60- H-X-B-W 00-W 200	EI 120- H-X-B-W 00-W 100 T-X-B-W 00-W 100	EI 120- H-X-B-W 00-W 20	EI 120- H-X-B-W 00-W 04 V-X-B-W 00-W 04 T-X-B-W 00-W 04

Details siehe Montageanleitung